



Terrassement



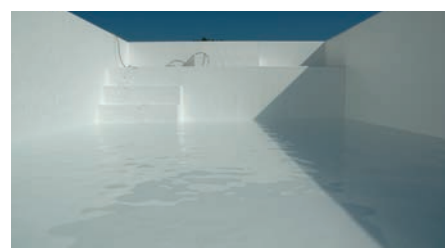
Montage de la structure polystyrène



Pose du feutre murs et fond



Pose du PVC armé ou liner



Mise en eau



Blocs de coffrage isolants

Destiné exclusivement à
la piscine familiale



... rapide, simple et résistant

ASCOMAT
assistance conseil matériel

P.A. Bièvre Dauphine - 309 rue Alphonse Gourju 38140 APPRIEU

Tél : 04 76 32 34 02 - Fax : 04 76 32 34 45

Mail : info@ascomat.com - www.ascomat.com

SIRET 382 869 675 00035 - NAF 4673B - TVA intracom. FR27382869675

STYRAQUA



Le concept :

Blocs en PSE (polystyrène expansé) ultra légers permettant de réaliser un coffrage permanent de votre bassin et d'assurer l'isolation de la structure.

Facilité de montage :

La mise en oeuvre du STYRAQUA est très rapide. Après avoir réalisé le radier (avec armatures en attente positionnées tous les 25 cm), le montage et le coulage de la structure seront effectués dans la même journée, réduisant ainsi le coût de main d'oeuvre.

Les parois de piscine sont réalisées en BÉTON ARMÉ ISOTHERMIQUE d'une épaisseur de 15 cm.

CARACTÉRISTIQUES TECHNIQUES

- Format : Long 1m x haut 0,30m x larg 0,25
- Modules de couleur grise
- Densité du polystyrène : 27 Kg/m³
- Classement Eurofeu
- Consommation béton : 132 l/m²
- Coulage des murs jusqu'à 1,50m (en 2 passes consécutives)
- Gain calorifique env. 4°C
- Produit imputrescible

STYRAQUA

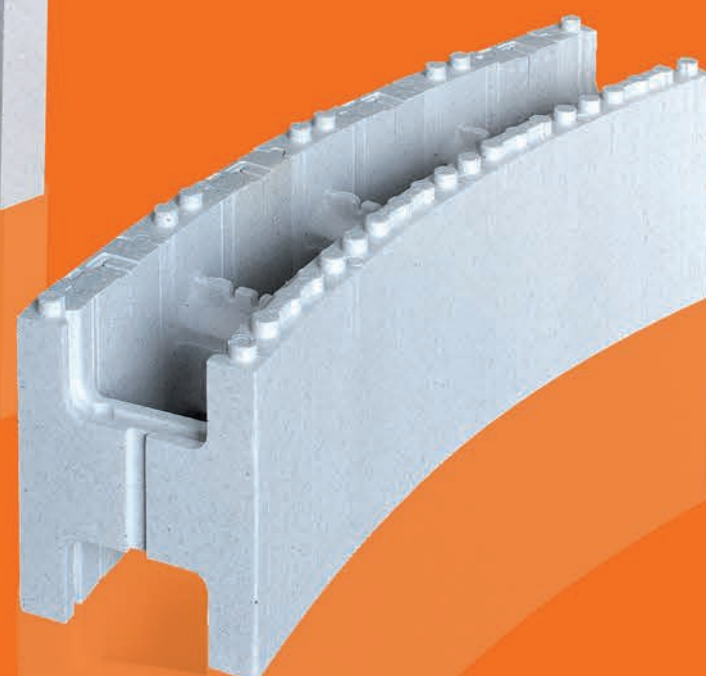
Un concept simple, rapide et résistant



Bloc cintrable



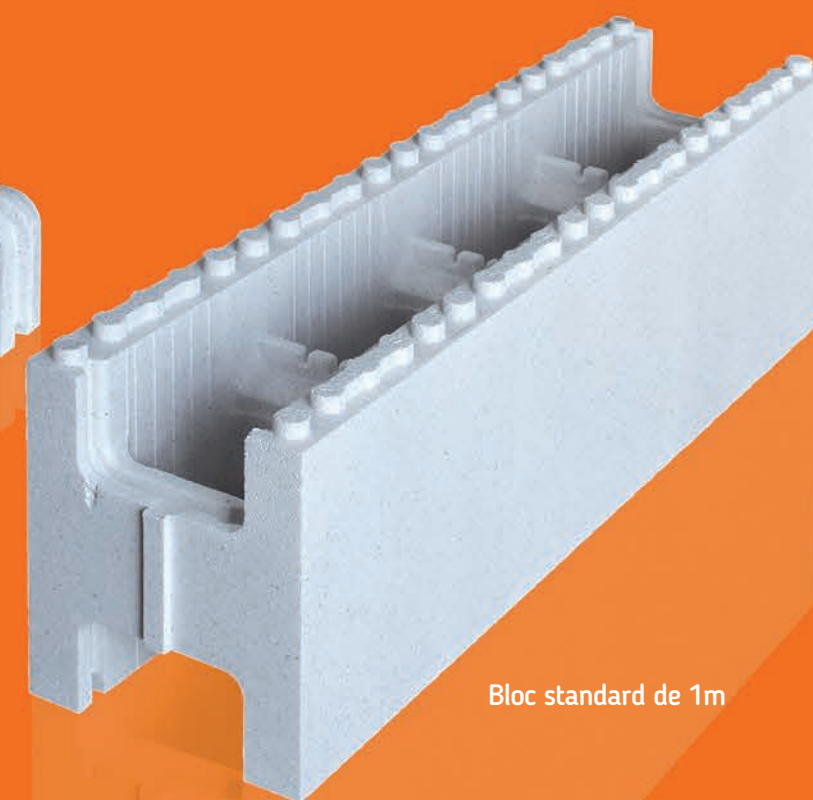
Entretoises de cintrage



Bloc cintrable assemblé avec les entretoises



Bouchons Haut et bas pour les extrémités



Bloc standard de 1m